

# MATERIALES DE REFERENCIA MICROBIOLÓGICOS

## *Burkholderia cepacia* complex (Bcc)



### EXPERIENCIA

**ielab** es una empresa perteneciente al grupo SUEZ y referente en la prestación de servicios relacionados con el control de la calidad en los laboratorios. Nuestros principales productos son los **materiales de referencia**, que incluyen una línea acreditada según la norma ISO 17034 (BACredi), y los **ejercicios de intercomparación** acreditados bajo la norma ISO 17043.

### *Burkholderia cepacia*

La contaminación por microorganismos del complejo *Burkholderia cepacia* (**Bcc**) ha sido el responsable en los últimos años de la retirada de la mayoría de productos farmacéuticos no estériles.

El complejo Bcc comprende un grupo de bacterias resistentes a antibióticos y agentes antimicrobianos, capaz de producir infecciones oportunistas en personas inmunodeprimidas.

En Diciembre de 2019, la USP publicó el nuevo capítulo **USP<60>** “**Microbiological examination of nonsterile products-Test for *Burkholderia cepacia* complex**” donde se describen las pruebas para determinar la ausencia de Bcc en agua, materias primas y productos farmacéuticos no estériles.

### MATERIAL DE REFERENCIA

**ielab** dispone de materiales de referencia microbiológicos cuantitativos, en formato pastilla, de las **cepas** indicadas en la **USP<60>**:

- *Burkholderia cepacia* ATCC 25416
- *Burkholderia cenocepacia* ATCC BAA-245
- *Burkholderia multivorans* ATCC BAA-247
- *Pseudomonas aeruginosa* ATCC 9027

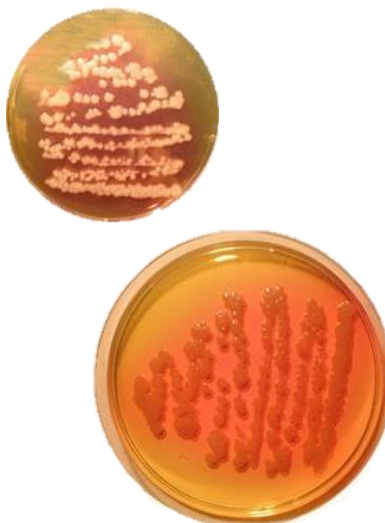
La USP<60> recomienda realizar tanto ensayos de Growth Promotion (GP) como Test de Eficacia (suitability test), por lo que estos materiales de referencia se presentan en dos **rangos de concentraciones**:

- ❖ Rango bajo: <100 ufc/0.1mL
- ❖ Rango extra alto: 10<sup>7</sup>-10<sup>8</sup> ufc/pastilla (10<sup>5</sup>-10<sup>6</sup> ufc/0.1mL)

### CEPAS “IN HOUSE”

Las industrias que detecten algún positivo de *Burkholderia* en sus instalaciones o productos, deberían aislar, identificar y conservar la cepa para incluirla en futuros ensayos.

**ielab** pone a disposición de las industrias farmacéuticas, para-farmacéuticas y cosméticas un servicio de fabricación de materiales de referencia cuantitativos a partir de cepas propias o cepas aisladas en sus instalaciones. **ielab** ofrece además, un servicio de identificación mediante secuenciación de las cepas aisladas in house.



## LÍNEA PHARMA

**ielab** dispone de materiales de referencia microbiológicos cuantitativos, en formato pastilla, de las **cepas** indicadas en la **European Pharmacopoeia**:

- *Escherichia coli* ATCC 8739
- *Clostridium sporogenes* ATCC 11437 y ATCC 19404
- *Pseudomonas aeruginosa* ATCC 9027
- *Staphylococcus aureus* ATCC 6538
- *Bacillus subtilis* ATCC 6633
- *Bacillus cereus* ATCC 11778
- *Candida albicans* ATCC 10231
- *Aspergillus brasiliensis* ATCC 16404
- *Salmonella* spp. serovar *Abony* NCTC 6017
- *Salmonella* spp. serovar *Typhimurium* ATCC 14028

Estos materiales se presentan en tres **rangos de concentraciones**:

- ❖ Rango bajo: <100 ufc/0.1mL
- ❖ Rango alto: >100 ufc/0.1mL
- ❖ Rango extra alto:  $10^7$ - $10^8$  ufc/pastilla  
( $10^5$ - $10^6$  ufc/0.1mL)

## BACuanti



## DOBLE CUANTIFICACIÓN

**ielab** dispone de una línea de materiales de referencia cuantificados (<100 ufc) mediante ensayos de extensión de 0.1mL, tanto en medio de cultivo general como en el medio de cultivo específico indicado por la **Pharmacopoeia Europea en el apartado 2.6.13**, para cada uno de los microorganismos siguientes:

- *Escherichia coli* ATCC 8739
- *Clostridium sporogenes* ATCC 11437 y ATCC 19404
- *Pseudomonas aeruginosa* ATCC 9027
- *Staphylococcus aureus* ATCC 6538
- *Salmonella* spp. serovar *Abony* NCTC 6017
- *Salmonella* spp. serovar *Typhimurium* ATCC 14028
- *Aspergillus brasiliensis* ATCC 16404
- *Bacillus subtilis* ATCC 6633
- *Candida albicans* ATCC 10231

## BAControl



## OTROS SERVICIOS

En **ielab** estamos al servicio de nuestros clientes y sus necesidades, no dude en consultarnos para cualquier proyecto o actividad en la que podamos serles útiles, más allá de nuestros productos de catálogo como:

- Organización de ensayos inter-laboratorios
- Controles internos de calidad
- Análisis de Peligros y Puntos Críticos de Control (APPCC)
- Validación de procesos de limpieza o esterilización

Si desea más información puede contactarnos en la dirección de e-mail [comercial@ielab.es](mailto:comercial@ielab.es) y estaremos encantados de atenderle.

### ielab

T +34 966 10 55 01

C/ Dracma 7 - P. I. Las Atalayas  
03114 Alicante (España)

[www.ielab.es](http://www.ielab.es)